

●春からはじめる。
新学期に好スタートをきる!

春期講習会 2025

3/25(火)~4/4(金)

●春期講習会／お申込みから受講まで●

塾生の方

甲子園学習塾・学期末テスト

1 3/24(月)
新中学2年生・新中学3年生は、一年間のしめくくりとして、学期末テストを行います。

春期講習オリエンテーション

2 3/24(月)
講習会の学習の仕方についてのガイダンスを行います。テキストも配布します。

春期講習会参加

3 3/25(火)~4/4(金)

授業スタート

4 4/7(月)より新学期スタート

一般生の方

申込書のご提出と費用のご納入

1 「講習会参加申込書」に受講費用を添えて、提出してください。(定員に達次第メ切)
お申込み・費用納入⇒メ切:3/25(火)

春期講習オリエンテーション 学力診断テスト

2 3/24(月)
学習資料としてのテストと講習会についてのガイダンスを行います。

春期講習会参加

3 3/25(火)~4/4(金)

結果報告(個別面談)

4 4/5(土)
講習会終了後、ご父母の方へ講習中のお子様のご様子やテストの結果をご報告いたします。

講習会についての詳しい内容は、フリーダイヤルまたは受講希望の教室までお気軽にお問い合わせください。

進学ゼミ 甲子園学習塾

☎0120-70-4119 PM2:00~PM10:00

尼崎本部校 尼崎市大庄北4-8-8 tel.06-6416-4106

●尼崎本部校●



2025年、春からはじめる。
新学期に好スタートをきる!

春期講習会



3/25(火)~4/4(金)

【新小1~新小6・新中1~新中3】

甲子園学習塾

●尼崎本部校●



●春からはじめる！
新学期に好スタートをきる！

春期講習会

2025
3/25(火)~4/4(金)



●2025年春期講習会・指導方針

新学年に向けて学習姿勢の確立を...

NEW
小1 小6 eトレ【個別トレーニング】
新学期に向けて学習姿勢の確立を！
●豊富な問題から一人ひとりの学力に合わせて、自由に学べます。
●スモールステップだから無理なく解けて、サクサク進みます。
さらに！春期講習は…
曜日・時間が自由に選べます！
eトレ「わかったつもり」を「できる」に変える
クラスの春期講習は、日程を自由に選べる
「自由選択制」を行っています。
家族旅行や習い事の日などと調整の上、
日程を選択していただくことができます。

新中1 **春期:英数準備講座**
中学へ向けて万全の準備を！
●難易度UPの英語!! 教科書内容をunit1までわかりやすく指導します。
●数学も教科書内容を中間テストの範囲まで指導し、定期テストでの高得点をめざします。
中1生の講習費用は 無料
中学進学おめでとう

小6 **公立進学 αクラス**
中学入学後の成績上位を！
●算数は小6内容をスタート！毎日の課題で「計算」力をつけます。
●小学校では「聞く」「話す」が中心の英語ですが「書く」力も大切です。
そこで、この春から「ライティング」のスタートです。

中2 中3 **高校受験 αクラス**
公立高校進学をめざし、基礎力を強化！
●クラブ活動と勉強との両立をバックアップ！
●無理なく通えて、復習も万全の隔日実施！前日習った単元を次の日にゆっくり復習できます。

小5 小6 **中学受験 EXEクラス**
少人数制で志望校合格へ！
●小5EXEクラスはこの春から受験勉強をスタート！基礎から応用まで中学受験に必要な力をつけます。
●小6EXEクラスは中学入試・模擬試験から逆算したカリキュラムで実力を養成！

中3 **高校受験特進 EXEクラス**
公立コース・私立高校をめざし、実力を養成！
●中3EXEクラスは高校入試から逆算したカリキュラムで志望校合格をめざします。

兄弟姉妹 1名分の費用で 特待割引 受講できます。

甲子園学習塾では、ご兄弟姉妹がおられるご家庭のご負担がなるべく軽くなるよう、春期講習費用を割引させていただきます。春期講習にご兄弟姉妹で2人以上ご受講される場合は、1名分の費用で春期講習が受講できます。
詳しくは、教室担当者にご確認ください。

友人紹介 特待割引 紹介者・ご友人 共に半額になります。

甲子園学習塾にご友人を紹介いただき、春期講習をご受講される場合は、紹介者・ご友人ともに、講習費用を半額にさせていただきます。
詳しくは、教室担当者にご確認ください。
※上記「兄弟姉妹割引」との併用はできませんので、ご了承ください。

学年	クラス	2025.3月						2025.4月					
		25 火	26 水	27 木	28 金	29 土	31 月	1 火	2 水	3 木	4 金	5 土	
新小1 ~新小6	eトレ NEW	○	○	○	○	○	○	○	○	○	○	○	★ 結果 報告 会 ★
新小5	中学受験 EXE [エグゼ]		●		●		●		●		●		
新小6	公立進学 α [アルファ]	●		●		●		●		●			
	中学受験 EXE [エグゼ]	●		●		●		●		●			
新中1	高校受験 α [アルファ]		●		●		●		●		●		
新中2	高校受験 α [アルファ]	●		●		●		●		●			
新中3	高校受験 α [アルファ]	●		●		●		●		●			
	高校受験特進 EXE [エグゼ]		●		●		●		●		●		

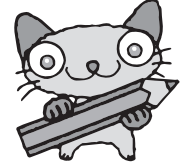
●春期講習会/時間・費用のご案内(尼崎本部校) ★…結果報告会(一般生の保護者対象)
○…10日間全48コマより、ご都合に合わせて10コマをお選び下さい。

学年	クラス	指導科目	日数	授業時間数	時間	講習費用(税込費用)
新小1~新小6	eトレ NEW	算・国	5日	45分×10コマ	10:00~15:35	4,600円
新小5	EXE [エグゼ]	算・国・理	5日	150分×5日	13:00~15:50	8,200円
新小6	α [アルファ]	算・英	5日	90分×5日	16:00~17:40	4,600円
	EXE [エグゼ]	算・国・理	5日	150分×5日	13:00~15:50	8,200円
新中1	α [アルファ]	英・数	5日	100分×5日	16:00~17:50	無料
新中2	α [アルファ]	英・数	5日	140分×5日	19:20~21:50	8,000円
新中3	α [アルファ]	英・数	5日	140分×5日	19:20~21:50	8,000円
	EXE [エグゼ]	英・数	5日	140分×5日	19:20~21:50	8,000円

春期講習会
オリエンテーション
3/24(月)

春期講習会
結果報告(一般生)
4/5(土)

※左記費用は、教材費を含みます。



●塾生の方●

ご受講について
春期講習会は、甲子園学習塾の年間カリキュラムの一環となっております。塾生の方は、必ずご参加ください。(事情によりご参加できない場合は3/22(土)までにご連絡ください。)

費用について
講習費は4/7(月)に郵便局の口座より自動引き落としとなります。

●一般生の方●

お申込について
春期講習会のお申し込みは、別紙「参加申込書」に必要事項をご記入の上、各教室までご提出ください。
●申込締切日⇒3/25(火)

費用について
講習費は現金にてのご納入となります。「参加申込書」に添えてお支払いください。
●納入締切日⇒3/25(火)